

WEATHERPOINT

1. Toepassingen

- Weatherpoint is een gebruiksvriendelijk voegmiddel speciaal ontwikkeld voor opritten, maar kan ook voor tuinpaden en terrassen worden gebruikt
- Weatherpoint Fine Joint is een voegmiddel met hoge elasticiteit dat speciaal ontwikkeld is voor fijne voegen, voor terrassen en tuinpaden

2. Eigenschappen

- Snelle plaatsing in alle weersomstandigheden
- Weatherpoint is voor voegen van 10 tot 30 mm breed, met een diepte van minimum 30 mm
- Weatherpoint Fine Joint is voor voegen van 5 tot 20 mm breed, met een diepte van minimum 20 mm (kan gebruikt worden vanaf 18 mm, als de tegels verlijmd zijn of voorzien van een hechtlaag)
- De ondergrond moet waterdoorlatend zijn
- Indien gebruikt voor opritten, moeten de klinkers op een volledige ondergrond van stabilisé geplaatst worden
- Geschikt voor producten met een hoge dichtheid, zoals keramische tegels en gegoten beton
- Wanneer poreuze materialen (bv. natuursteen of geperst beton) grenzen aan het te voegen oppervlak, dienen deze poreuze materialen afgedekt te worden om vlekken te voorkomen.
- Eén enkele component
- Weatherpoint: hoge druckbestendigheid
- Weatherpoint Fine Joint: hoge flexibiliteit
- Vorstbestendig

3. Beschikbare kleuren en korrelgroottes

U vindt alle beschikbare kleuren en korrelgroottes op onze website:
<https://shop.marshalls.be/search?q=weatherpoint>

4. Plaatsing

Voorzie steeds een testgebied om de geschiktheid te beoordelen.

De minimum legtemperatuur bedraagt 0°C.

Opgelet – Bij warm weer droogt het product snel op. Voeg kleine oppervlakken tegelijk, zodat je ze voortdurend kan blijven besproeien met water. Waar Weatherpoint opdroogt, kunnen vlekken ontstaan.

WEATHERPOINT

1. Maak het oppervlak overvloedig nat. **OPGELET** - Als het oppervlak niet nat genoeg is, kunnen tijdelijk vlekken ontstaan.

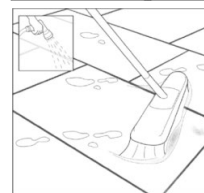
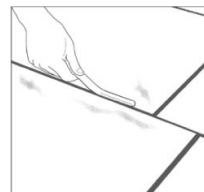
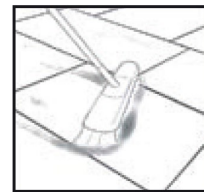
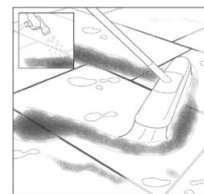
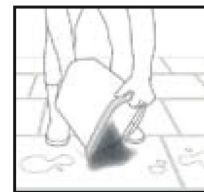
2. Verdeel de emmers over het te voegen oppervlak en haal de weatherpoint er al uit. Zo kan je sneller werken. Open de vacuümverpakking op het moment dat je begint. Strooi het Weatherpoint-materiaal uit over het oppervlak.

3. Borstel het materiaal in de voegen met een stijve veegborstel. Houd het oppervlak voortdurend nat. Hierdoor vermijd je vlekken en vloeit het materiaal vlotter in de voegen. Borstel diagonaal (45°) tegenover de voeg. Zorg ervoor dat de voeg volledig vol is. Gebruik het materiaal binnen 1 uur na het openen van de vacuümverpakking.

4. Veeg het overtollige materiaal in de emmer. Vul de emmer volledig met water zodat de Weatherpoint met minstens 8 cm water is bedekt. Het product kan zo tot 1 maand bewaard worden.

5. Strijk de voegen aan met een voegijzer. Vul ingezakte voegen op met Weatherpoint en druk opnieuw aan.

6. Besproei het oppervlak voorzichtig met een sproeier met een brede hoek. Borstel het overtollige materiaal weg met een zachte borstel. Voor een gladde afwerking, laat een beetje drogen en strijk opnieuw af met een voegijzer. Laat het product drogen. Weatherpoint zal volledig lastenbestendig zijn na 3 opeenvolgende warme en droge dagen, met een luchtvochtigheid van maximum 65%.



Klachten die voortvloeien uit het niet opvolgen van deze voorschriften worden niet aanvaard.

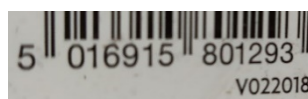
WEATHERPOINT

5. Verpakking

Emmer van 20 kg

De datum vermeld op de verpakking is de datum van het etiket

Het batch nummer is te vinden op elke emmer, de eerste cijfers zijn de productiedatum



Ongeopend 12 maanden houdbaar na productie, indien vorstvrij en koel bewaard. Na openen 2-3 maanden te bewaren indien water wordt toegevoegd aan de emmer, nadien dient eerst de gevormde korst te worden verwijderd voor gebruik.

6. Verbruik

| Product | Benodigde hoeveelheid voegmiddel |
|---|----------------------------------|
| Ardore | Max. 6 kg/m ² |
| Cilo | Max. 6 kg/m ² |
| Countrystones | ± 2 à 3 kg/m ² |
| Courtstones | 8 tot 10 kg/m ² |
| Flamed Stone | Max. 6 kg/m ² |
| Granitio | 8 tot 10 kg/m ² |
| Liscio | Max. 6 kg/m ² |
| Plazza | ± 7 kg/m ² |
| Riven Stone | Max. 7 kg/m ² |
| Split Stone | Max. 7 kg/m ² |
| Rustic | ± 4 kg/m ² |
| Keramische tegels 20x20x2 cm met een voegbreedte van 5 mm | Max. 2,7 kg/m ² |
| Keramische tegels 60x60x2 cm met een voegbreedte van 5 mm | Max. 0,9 kg/m ² |

Deze waarden zijn slechts een indicatie en kunnen afwijken naargelang de plaatsing.

WEATHERPOINT

7. Technische specificaties Weatherpoint

| Specificatie | Waarde |
|------------------------|---------------------------------|
| Drukweerstand: | Max. 18,0 N/mm ² * |
| Dichtheid: | 1,8 g/cm ³ |
| Breuksterkte: | 5,0 N/mm ² |
| Elasticiteitsmodules: | 2000 N/mm ² |
| Waterdoorlaatbaarheid: | Permanent waterdoorlatend |
| Samenstelling: | 100% Silicazand Lijnzaadolie |
| Korrelgrootte: | 0,3-1,3 mm |

* Afhankelijk van hoe sterk het voegmiddel wordt aangedrukt

WEATHERPOINT

8. Technische specificaties Weatherpoint Fine

| Specificatie | Waarde |
|------------------------|---------------------------------|
| Drukweerstand: | +/- 5,0 N/mm ² * |
| Dichtheid: | +/- 1,45 g/cm ³ |
| Breuksterkte: | +/- 1,5 N/mm ² |
| Elasticiteitsmodules: | +/- 20 N/mm ² |
| Waterdoorlaatbaarheid: | 3,92 x 10 ⁻³ m/s |
| Samenstelling: | 100% Silicazand Lijnzaadolie |
| Korrelgrootte: | 0,2-0,6 mm |

* Afhankelijk van hoe sterk het voegmiddel wordt aangedrukt

9. Algemene productinformatie

U vindt de algemene productinformatie [op onze website](#).

We zijn continu bezig met het vernieuwen en verbeteren van onze producten en dus behouden wij ons het recht om ontwerpen en specificaties te wijzigen zonder voorafgaande verwittiging.

De laatste update is steeds terug te vinden op onze website: www.marshalls.be.