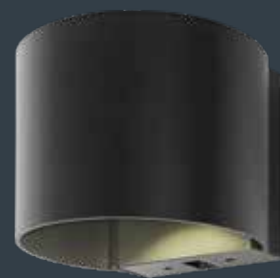


# HALO DOWN/ HALO UP-DOWN 100-230V



**NL** | De HALO 100-230V wandlampen mogen alleen op een led dimmer aangesloten worden met fase afsnijding en een minimum vermogen van niet hoger dan 3W.

**EN** | The HALO 100-230V wall lights can only be connected to a LED dimmer with trailing edge and a minimum capacity no higher than 3W.

**DE** | Die HALO 100-230V Wandleuchten dürfen nur an einen LED-Dimmer mit Phasenabschnitt und einer Mindestleistung bis zu 3W angeschlossen werden.

**NO** | HALO 100-230V veggglampene må kun kobles til en LED-dimmer med faseavsnitt og en minimumseffekt på ikke mer enn 3W.

**SE** | HALO 100-230V vägglampor får endast anslutas till en LED-dimmer med fasskärning och en minimieffekt som inte är högre än 3W

**FR** | Les appliques murales HALO 100-230 V doivent uniquement être raccordées à un variateur pour LED avec coupure de phase et une puissance minimale qui ne soit pas supérieure à 3 W.

