

Verwerkingsadvies

Keramische tegels • Natuursteen



Harry



*U heeft onlangs bij ons
keramische tegels of
natuursteen gekocht.*

Een prachtig product waar u ongetwijfeld heel lang plezier aan zult beleven.

Voor de verwerking van dit product in uw tuin willen wij u graag adviseren. Zo zijn er een aantal aandachtspunten welke u beslist eens door zou moeten nemen alvorens u start met de verwerking. Daarnaast hebben we een lijstje samengesteld met verwerkingsmaterialen. Wat heeft u eigenlijk allemaal nodig voordat u start met de verwerking? Ook laten we u in deze folder, stap voor stap zien hoe u keramische tegels of natuursteen aanlegt, met een handige beschrijving + foto's.

Is het u na doornemen van deze folder nog niet helemaal duidelijk? Bekijk dan op onze website de handige tutorials. Informatieve video's die u stap voor stap meenemen in de voorbereiding en aanleg van keramische tegels of natuursteen.

Verwerkingsmaterialen ①

- Ophoogzand
- Drainagesplit
- Stabimix
- Hechtmortel
- Voegmortel
- Schop
- Hark
- Bezem
- Trekker
- Waterpas
- Uitzettouw
- Trilplaat & gehoorbescherming
- Handschoenen
- Rubber hamer
- Rijlatten
- Lijmkam
- Speciekuip
- Mixer

Aandachtspunten

- Wij adviseren om natuursteen en keramische tegels enkel te gebruiken voor uw terras of andere bestratingsonderdelen van uw tuin en niet voor een oprit of bestratingen waarop zware voertuigen worden geplaatst.
- Zorg altijd voor minimaal 1% afschot, van de woning aflopend. (1 cm per meter)
- Om zeker te zijn dat de tegels niet verschuiven, adviseren wij de tegels op te sluiten met opsluitbanden.
- Opsluitbanden worden in de meeste gevallen iets lager (+/- 1 cm) dan de bestrating geplaatst.
- Houdt minimaal een voeg tussen de tegels van +/- 4 mm, dit voorkomt beschadigingen van de randen.
- Wanneer u de tegels op maat zaagt doet u dat altijd nat. Na het zagen moet u direct de tegels goed naspoelen met schoon water om vlekvorming te voorkomen.
- Mix altijd de tegels uit de verschillende pakken en lagen in pakken voordat u ze gaat verwerken. Lichte kleurverschillen kunnen namelijk altijd voorkomen.
- Schuif tegels niet onnodig over elkaar tijdens de verwerking. Dit kan krassen veroorzaken.

De verwerking

STAP 1

Voordat u natuursteen of keramische tegels gaat verwerken start u met het zandbed. Een verdicht zandbed van 20 cm is een goede basis. Graaf uw oude zandbed af naar de juiste diepte of breng zelf een nieuw zandbed met ophoogzand aan. ② Meng vervolgens de drainagesplit met de Stabimix in een verhouding van 5 : 1, bij voorkeur met een betonmolen en breng 8 cm drainagemortel aan op het zandbed. ③ Tip: Verwerk de drainagemortel 'voor de voet' en breng de tegels 'nat in nat' aan. (Zowel vochtige drainage mortel als natte hecht mortel). ④

STAP 2

Breng vervolgens de hechtmortel aan op de gehele onderkant van de natuursteen of keramische tegel ⑤ en klop deze met een rubber hamer in de verse mortel. ⑥ Zorg dat de zijkanten en bovenzijde van de tegels vrij blijven van hechtmortel.

STAP 3

Herhaal bovenstaande stappen voor de gehele bestratingsoppervlakte en haal eventuele drainagemortel tussen de voegen (+/- 4 mm) weg, zodat dit niet zorgt voor problemen tijdens het invoegen. Zorg bovendien voor een voegdiepte overeenkomstig met de dikte van de tegel en maak de tegels na afloop goed schoon. ⑦

STAP 4

Na 24 uur zijn de tegels en drainagemortel voldoende gedroogd en kan er worden begonnen met voegen. Zorg ervoor dat het te voegen oppervlak goed nat is.

STAP 5

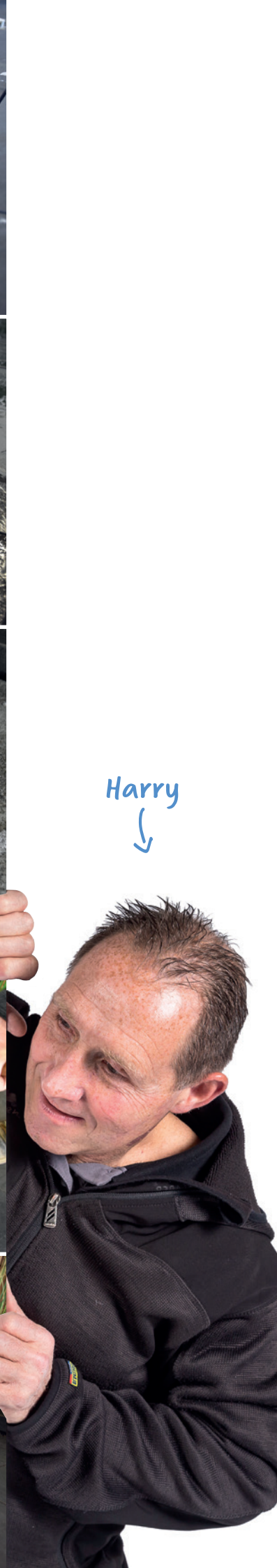
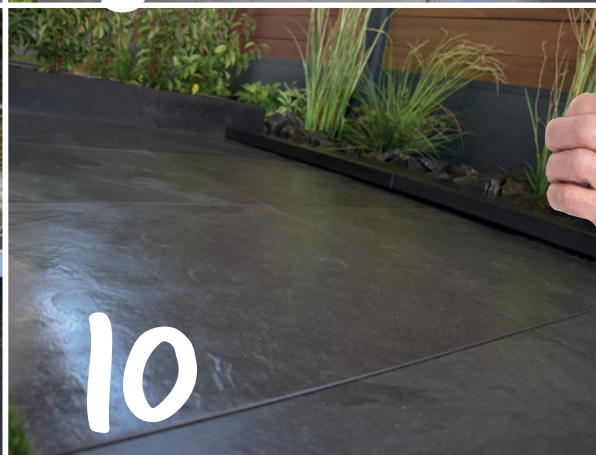
Verdeel de voegmortel over het natte oppervlak (niet te lang op 1 plek laten liggen) en trek de mortel met een bezem of rubber trekker met veel water diep en stevig in de voegen. ⑧ Tip: doe dit met een brede waterstraal. Dit geeft een hogere dichtheid van de voegmortel in de voegen.

STAP 6

Laat de voegmortel drogen en veeg de overtollige mortel met een zachte bezem diagonaal van de voeg af. ⑨ Zorg dat ALLE mortelresten goed zijn verwijderd, nadat de resten zijn uitgedroogd zal dit namelijk nauwelijks nog te verwijderen zijn. ⑩

STAP 7

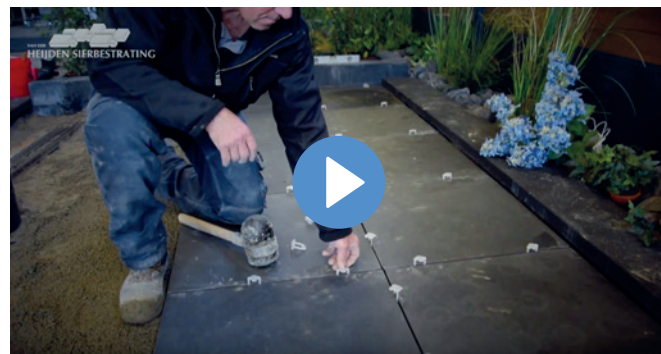
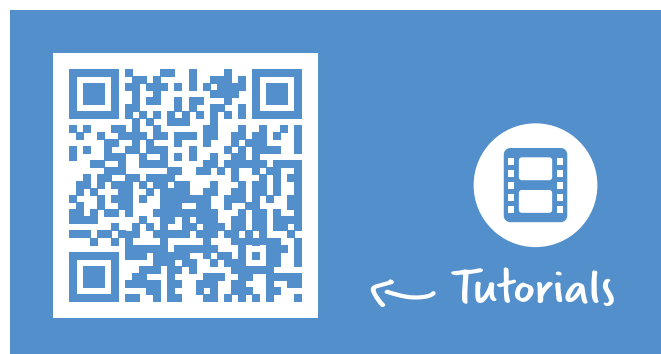
Zorg er voor dat de voegen zeker 24 uur beschermd zijn tegen vorst en neerslag. Dit kan namelijk zorgen dat de voegen uitspoelen of opvriezen. Het beste legt u de keramische tegels in een droge periode. Na 24 uur is het oppervlak begaanbaar en na 7 dagen volledig begaanbaar.





Bekijk de handige tutorials op onze website!

Is het u na doornemen van deze folder nog niet helemaal duidelijk? Bekijk dan op www.vanderheijdensierbestrating.nl/verwerkingsadvies de handige tutorials. Informatieve video's die u stap voor stap meenemen in de voorbereiding en aanleg van keramische tegels of natuursteen.



+31(0)165 - 303 686
info@vanderheijdensierbestrating.nl
www.vanderheijdensierbestrating.nl
Donkenweg 7, 4724 SN Wouw

Openingstijden
ma t/m vr 10:00 - 17:00 uur
za 08:00 - 15:00 uur